

# PLANOMAT XT

TECNOLOGIA ALL'AVANGUARDIA PER  
LA RETTIFICA DI PIANI E PROFILI



# PLANOMAT XT

## DIMENSIONI

- Macchine di cinque macchinari:
  - 400 × 800 mm
  - 400 × 1,200 mm
  - 600 × 800 mm
  - 600 × 1,200 mm
  - 600 × 2,000 mm<sup>1</sup>

<sup>1</sup>) disponibile presto

## STRUTTURA

- Pannello C.O.R.E.
- Struttura completamente modulare
- Caratteristiche di costruzione: rigidità molto alta, vibrazioni minime, influenze termiche ridotte al minimo
- Guide lineari di precisione
- Viti a ricircolo di sfere rettificata di alta qualità
- Opzione: motore lineare ad azionamento diretto (asse X)

## SOFTWARE

- Sistema operativo C.O.R.E. OS
- Interfaccia operatore "user-friendly"
- Programmazione con cicli di rettifica e di profilatura mola tramite interfaccia grafica guidata
- UNITED GRINDING Digital Solutions™



## I VOSTRI VANTAGGI

---

- Funzionamento intuitivo, semplice ed efficiente
- Accesso alle informazioni importanti direttamente dal pannello (ad es. avanzamento della produzione, dettagli del lavoro, ecc.)
- Ridotto dispendio di programmazione in caso di scambio di dati tra macchine C.O.R.E.
- Utilizzo dei prodotti UNITED GRINDING Digital Solutions™ direttamente dalla macchina
- Supporto rapido grazie all'interazione con il nostro team Customer Care direttamente dalla macchina

«Velocità più elevate degli assi, accelerazioni incrementate e maggiore rigidità – la combinazione di queste caratteristiche macchine potenziate si riflette in un incremento della produttività, garantendo una sempre più elevata qualità dei pezzi lavorati.»

# C.O.R.E. – CUSTOMER ORIENTED REVOLUTION

## Con C.O.R.E. prepariamo la vostra produzione per il futuro digitale.

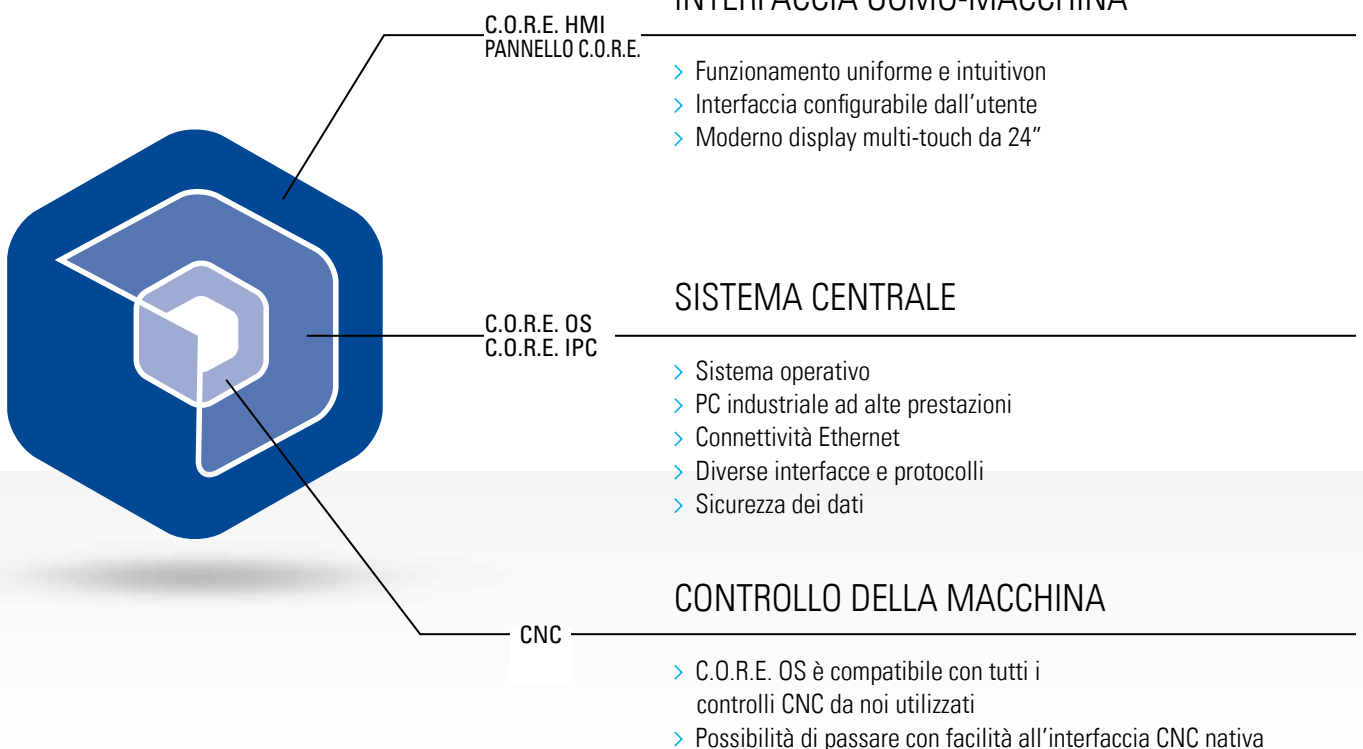
La base di questa operazione è rappresentata dal nuovo sistema operativo C.O.R.E. OS, l'intelligenza di cui è dotata la macchina.

Grazie all'architettura uniforme del software C.O.R.E., le macchine UNITED GRINDING possono scambiare dati tra loro senza problemi. Grazie all'interfaccia umati integrata, questo avviene anche con i sistemi di terze parti. Inoltre offre l'accesso ai prodotti UNITED GRINDING Digital Solutions™ direttamente dalla macchina. C.O.R.E. rappresenta una base tecnica non solo per queste e altre applicazioni IoT e dati, ma anche per un utilizzo rivoluzionario e uniforme..

### Cosa significa per voi?

- Il funzionamento semplice, intuitivo e uniforme facilita il lavoro per gli attrezzisti, gli operatori della macchina e gli addetti alla manutenzione
- L'acquisizione standardizzata dei dati e la loro elaborazione intelligente garantiscono trasparenza e favoriscono l'ottimizzazione del processo
- L'utilizzo semplice e immediato delle moderne soluzioni software digitali è garantito, e questo direttamente dalla macchina
- Viene posta la base tecnica per l'utilizzo delle moderne applicazioni IoT e dati

## ELEMENTI C.O.R.E.



# PANNELLO C.O.R.E. – IL COMANDO DI DOMANI

## Intuitivo

Grazie al design intuitivo con icone autoesplicative, la navigazione nel menu della macchina e tra le fasi del processo è facile e veloce. I tasti sono stati il più possibile evitati e al loro posto l'utente ha a disposizione un display multi-touch moderno e di immediata comprensione.

## Facile da usare

Ogni utente configura la propria interfaccia utente in modo del tutto personalizzato. Questa viene richiamata automaticamente dopo l'accesso con il chip RFID. Quando si esce dalla macchina, il pannello passa in modalità «Dark Factory Mode». L'avanzamento della produzione e lo stato della macchina sono ben visibili anche da lontano. E grazie al

design ergonomico, è possibile inclinare in modo adeguato e regolare individualmente il pannello in un istante.

## Efficiente

La filosofia di utilizzo uniforme e intuitiva riduce i tempi di addestramento. L'interfaccia configurabile e specifica per il ruolo aiuta a evitare errori e aumenta l'efficienza e la qualità della programmazione. Tramite la fotocamera frontale e l'auricolare Bluetooth è possibile scambiare informazioni rapidamente e in tempo reale. I prodotti UNITED GRINDING Digital Solutions™ possono essere utilizzati direttamente dal pannello.

DISPLAY MULTI-TOUCH  
INDUSTRIALE

FOTOCAMERA  
ANTERIORE INTEGRATA

ICONE  
AUTOESPLICATIVE

DISPLAY CONFIGURABILE  
DALL'UTENTE

TASTI DI FUNZIONE  
STANDARDIZZATI

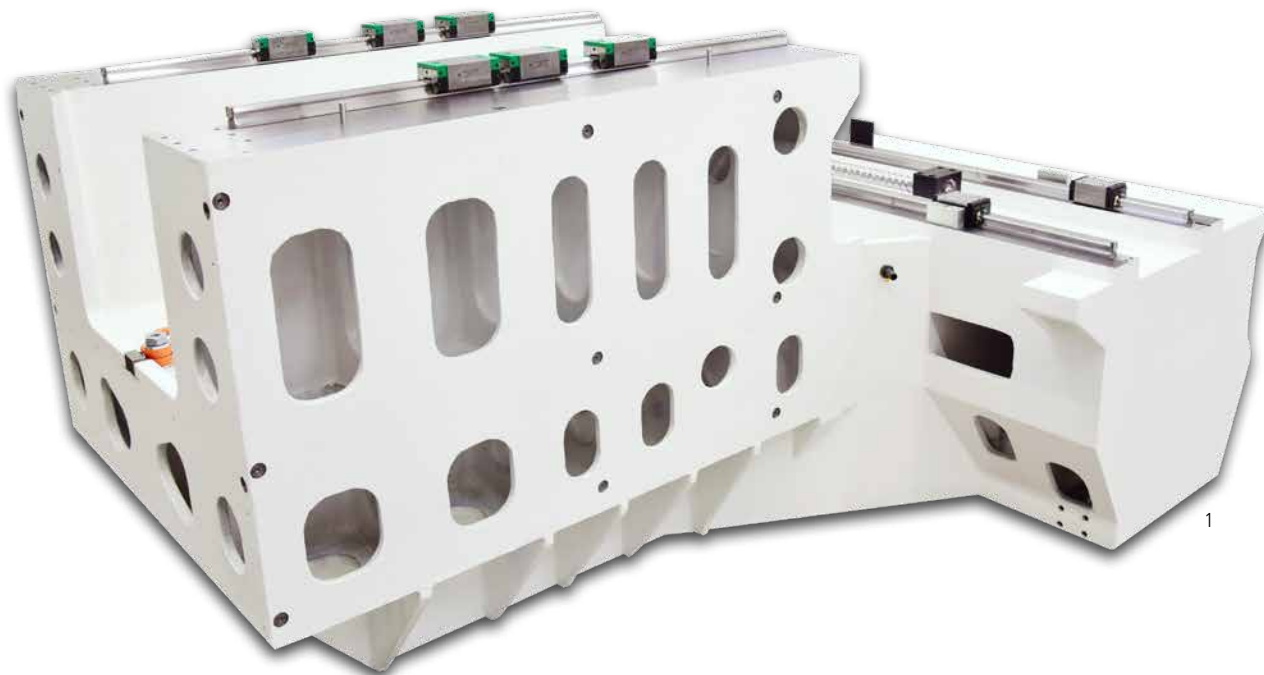
INTERRUTTORE ROTANTE  
OVERRIDE ERGONOMICO



## Caratteristiche tecniche

- Display multi-touch Full HD da 24"
- Interruttore rotante override con 16 posizioni
- Interruttore a chiave elettronico (RFID)
- Fotocamera anteriore integrata
- Bluetooth V4.0 per la connessione delle cuffie
- 2 porte USB
- Regolazione dell'inclinazione

## PRINCIPIO COSTRUTTIVO AMPIAMENTE COLLAUDATO



«L'uso di componenti progettati specificamente per la struttura modulare garantisce alta precisione e lunga durata della macchina.»

The PLANOMAT XT has been designed purely as a high performance surface and profile grinding machine for flexible applied technology. It offers the flexibility of a universal machine for single part production up to complex production tasks.

Grinding spindle drives up to 24.5 kW guarantee outstanding performance using conventional as well as all CBN grinding methods.

A large spectrum of standard accessories and special part clamping and part handling systems offer a quick and economic adaptation to customer specific production requirements at high quality.

- 1 Basamento della macchina
- 2 Vite a ricircolo di sfere
- 3 Guide lineari di precisione



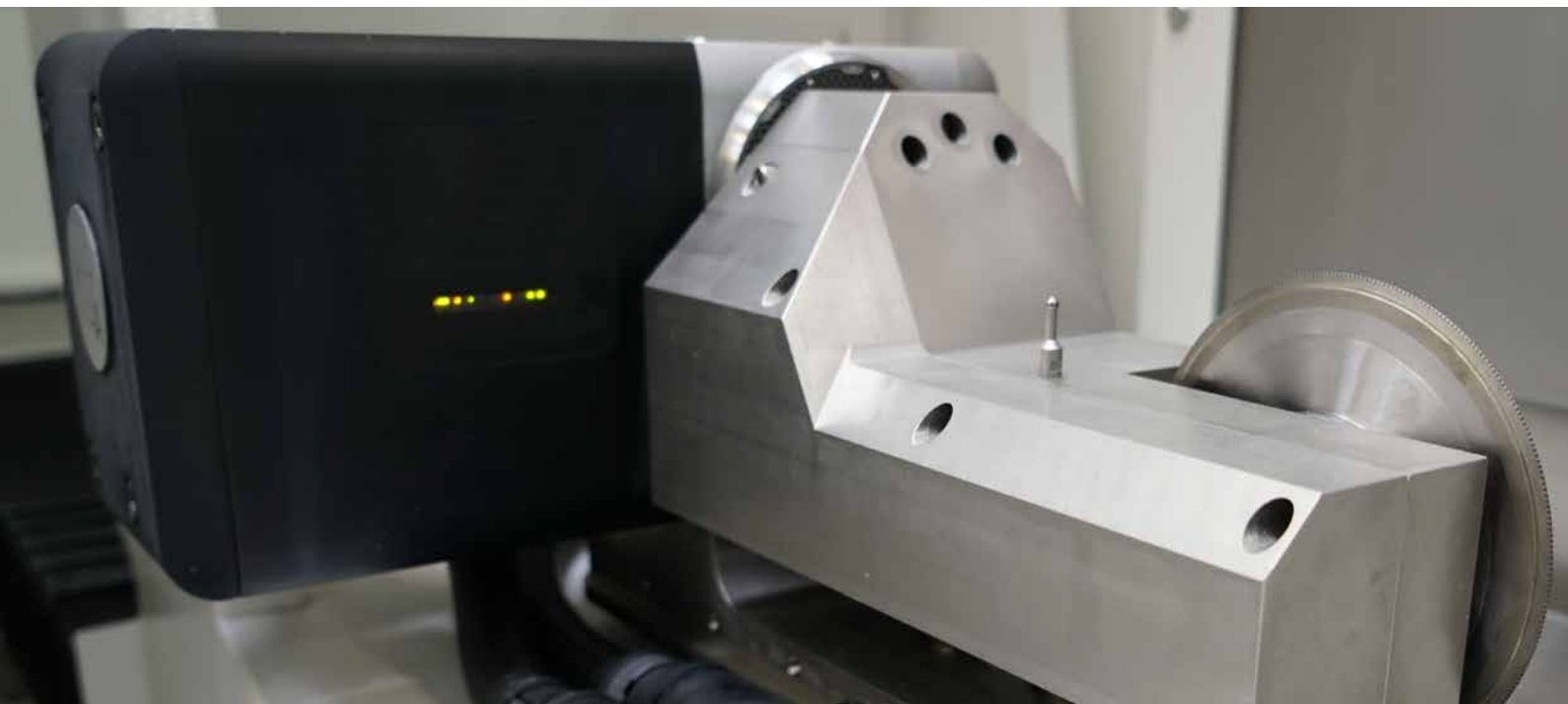
## PROFILATURA MOLA OTTIMALE

Grazie all'impiego di metodi di ravvivatura ottimizzati in base al processo, i pezzi sono lavorati con alta precisione, tempi ciclo brevi e un'usura minima della mola.



▲ Dispositivo di profilatura PA-TL 200S su tavola idoneo ad alloggiare rulli diamantati a profilo completo sino a 200 mm di fascia o due rulli diamantati per il profilo ed un utensile di sgrassatura

Il dispositivo di profilatura basculante PA-T130 consente di realizzare il profilo mola mediante gli assi macchina e l'asse del profilatore a controllo CNC. È integrato il dispositivo di messa a punto automatica del rullo diamantato con supporto, ▼ tastatore e sfera di calibratura.



# CONTROLLO CNC



## La soluzione ottimale per la rettifica di profili

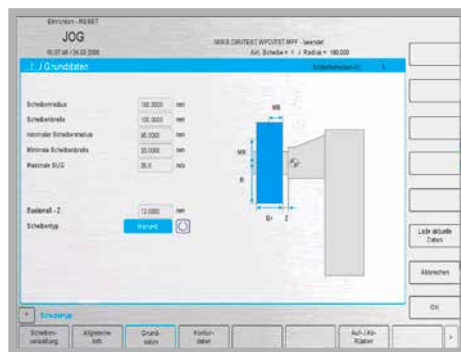
Le migliori macchine non si contraddistinguono esclusivamente per la componentistica tecnologicamente avanzata. Infatti, l'elevata efficienza è possibile solo grazie alla perfetta combinazione di software e tecnologia.

Il controllo Siemens Sinumerik 840D solution line e l'interfaccia operatore guidata, appositamente sviluppata per le lavorazioni di rettifica, garantiscono eccellenti prestazioni. La semplicità di programmazione è possibile grazie a cicli di rettifica e di profilatura mola guidati con inserimento dati in forma di dialogo.

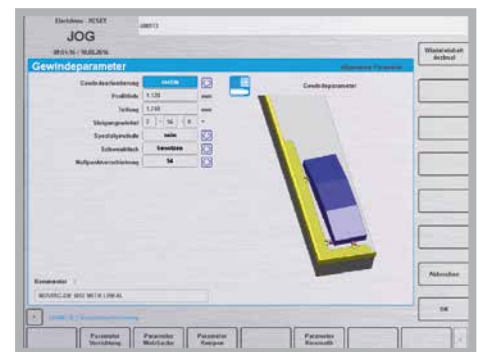
Il software GripsProfile è, inoltre, un comodo strumento, in particolare per la produzione di pezzi singoli e piccole-medie serie, per definire rapidamente ed automaticamente i profili mola e programmi di ravvittura.

## INTERFACCIA UTENTE FAMILIARE DI BLOHM

Inserimento dei - dati mola



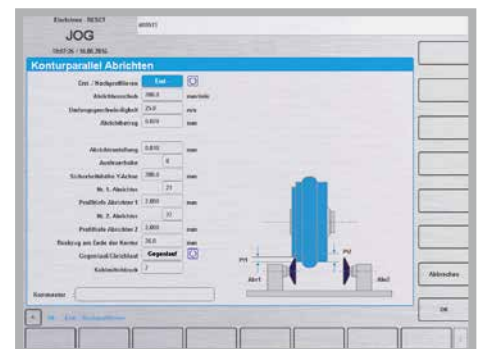
Rettifica di pettini a filettare



Maschera di programmazione per la rettifica di una superficie inclinata



Profilatura con due rulli diamantati





## PEZZI

Per la rettifica di forme complesse in un'ampia varietà di materiali esigenti, avete bisogno di una rettificatrice per superfici e profili flessibile che offra prestazioni ed efficienza eccezionali. I produttori si affidano all'innovativa tecnologia di rettifica di superfici e profili di BLOHM per un'ampia gamma di requisiti di lavorazione, dalla rettifica in creepfeed alla produzione di pezzi in più fasi in un unico setup. Con la PLANOMAT XT, si ottiene una soluzione leader nel settore per un'ampia

varietà di ambienti di produzione e industrie. Un azionamento potente e un controllo macchina avanzato assicurano il massimo livello di affidabilità e precisione nella produzione dei vostri pezzi. Per sviluppare una soluzione specifica di rettifica di superfici e profili su misura per le vostre esigenze individuali, i nostri ingegneri applicativi saranno lieti di lavorare a stretto contatto con il vostro team.

- |   |   |
|---|---|
| 1 Dado dello sterzo                                       | 7 Pala mobile turbina                     |
| 2 Albero dello sterzo                                     | 8 Pala fissa turbina                      |
| 3 Bilancieri  | 9 Shroud                                  |
| 4 Utensile di formatura e taglio per lamelle di radiatori | 10 Dentatura Hirth                        |
| 5 Punzone per polvere di metallo                          | 11 Griffe per mandrini autocentranti      |
| 6 Lama per cippatori                                      | 12 Profilo esterno dei rotori delle pompe |



1



2



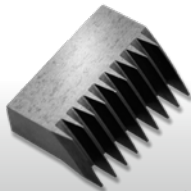
3



4



5



6



7



8



9



10



11



12

## DISPOSITIVO DI CAMBIO MOLA OPZIONALE

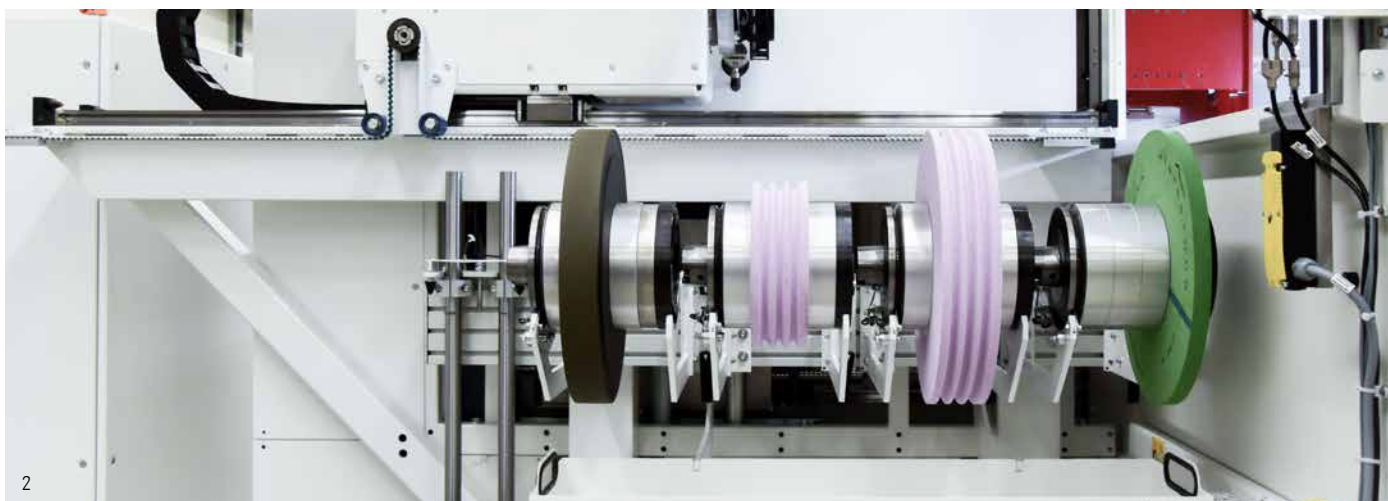
Il dispositivo di cambio mola opzionale del PLANOMAT XT consente il funzionamento automatizzato e in gran parte non presidiato per diverse tecnologie di rettifica.

Aumentate la vostra produttività preparando, ad esempio, mole di sgrossatura e di finitura o mole convenzionali e CBN nel dispositivo di cambio – ciò consente un'elevata capacità di asportazione e una finitura precisa delle superfici in un'unica operazione.

- Magazzino utensili fino a otto mole
- Diametro massimo delle mole: 400 mm<sup>1</sup>
- Peso massimo delle mole: 40 kg
- Fascia massima delle mole: 160 mm<sup>1</sup>

<sup>1</sup>) a seconda del numero totale di mole





2



3



4

#### **Riattrezzamento durante il processo**

Il supporto per il carico mola consente un facile e sicuro riattrezzamento durante la produzione. In questo modo, vengono ulteriormente ridotti i tempi di allestimento macchina.

#### **Automazione della produzione**

La possibilità di allestire mole gemelle nel magazzino utensili garantisce un processo senza interruzioni per la produzione non presidiata di particolari complessi.

- 1 Dispositivo di cambio mola
- 2 Mole preparate
- 3 Supporto per il carico mola
- 4 Cambio delle mole

## SIAMO A VOSTRA COMPLETA DISPOSIZIONE

I nostri prodotti devono soddisfare a lungo i requisiti dei clienti, lavorare in modo economico, funzionare in maniera affidabile ed essere sempre disponibili.

Dallo «Start up» al «Retrofit», il nostro servizio di Customer Care è a vostra disposizione per l'intera vita della vostra macchina. Per questo, in tutto il mondo sono a vostra disposizione competenti HelpLine e tecnici di assistenza nelle vostre vicinanze:

- Siamo in grado di raggiungervi rapidamente e di offrirvi un supporto senza complicazioni.
- Vi supportiamo nell'incremento della produttività.
- Lavoriamo in maniera professionale, affidabile e trasparente.
- Rispondiamo ai vostri problemi con una soluzione professionale.



**Start up**  
Messa in funzione  
Prolungamento della garanzia



**Qualification**  
Formazione  
Supporto per i prodotti



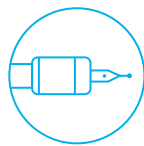
**Prevention**  
Manutenzione  
Ispezione



**Service**  
Servizio clienti  
Consulenza ai clienti  
HelpLine



**Digital Solutions**  
Remote Service  
Service Monitor  
Production Monitor



**Material**  
Pezzi di ricambio  
Pezzi ricondizionati  
Accessori



**Rebuild**  
Revisione delle macchine  
Revisione dei gruppi



**Retrofit**  
Modifiche  
Retrofit

## UNITED GRINDING DIGITAL SOLUTIONS™

Con il marchio UNITED GRINDING Digital Solutions™ sviluppiamo soluzioni per supportarvi nella semplificazione dei processi, nell'incremento dell'efficienza delle vostre macchine e nell'aumento della

produttività complessiva. Per saperne di più sui servizi di UNITED GRINDING Digital Solutions™, consultate il nostro sito web alla rubrica Customer Care.

## CUSTOMER CARE



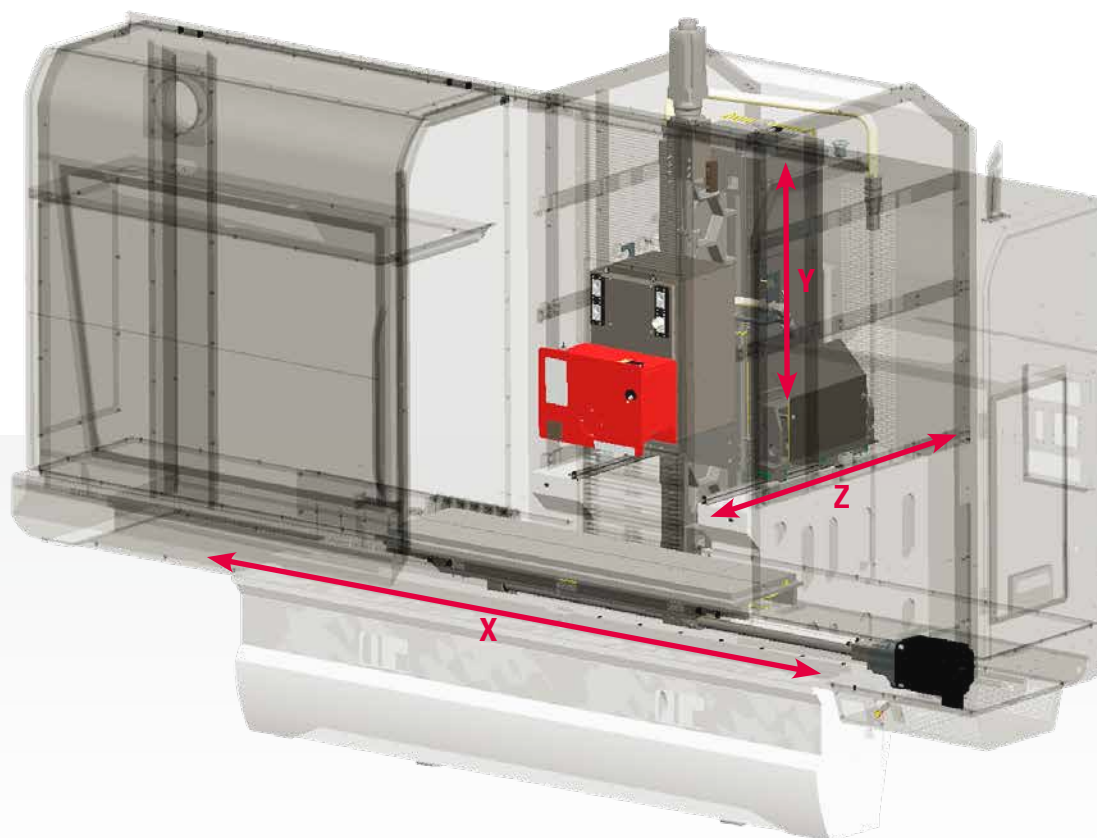


## CARATTERISTICHE TECNICHE

PLANOMAT XT		408	412	608	612	620 <sup>1</sup>
Area die rettifica	mm	400 × 800	400 × 1.200	600 × 800	600 × 1.200	600 × 2.000
Estensione area di presa pezzo	mm	400 × 1.300	400 × 1.700	600 × 1.300	600 × 1.700	600 × 2.500
Distanza tra la tavola ed il centro del mandrino	mm	950				
Asse X, corsa longitudinale della tavola, max.	mm	1.100	1.500	1.100	1.500	2.300
Velocità di avanzamento	mm/min	30 ... 40.000				
Asse Y, corsa verticale della testa portamola	mm	800				
Velocità di avanzamento	mm/min	4 ... 10.000				
Asse Z, corsa trasversale del montante	mm	360	360	560	560	560
Velocità di avanzamento	mm/min	4 ... 16.000				
Azionamento del mandrino di rettifica, motore AC, regolabile	kW/rpm	15/6.000 (option 24,5/6.000)				
Mole (D × L × d)	mm	400 × 100 × 127				
Dimensioni larghezza	mm	4.000	4.800	4.000	4.800	6.400
Profondità, incl. armadio elettrico e pannello die controllo	mm	3.000	3.000	3.450	3.450	3.450
Altezza	mm	2.970	2.970	2.970	2.970	2.970
Peso macchina, senza armadio elettrico	kg	7.300	7.700	7.500	9.000	10.800

Con riserva di modifiche tecniche

<sup>1</sup>) disponibile presto





## BLOHM JUNG GMBH

Produttività, potenza e precisione sono tre caratteristiche alle quali i Clienti di tutto il mondo associano le rettificatrici per piani e profili BLOHM e JUNG. Le nostre macchine sono impiegate da decenni in tutto il mondo su un'ampia gamma di applicativi e nelle più diverse condizioni di produzione. L'esperienza acquisita con oltre 35.000 macchine vendute ha comportato una costante evoluzione ed innovazione del prodotto, volta a migliorare continuamente l'efficienza in produzione dei nostri Clienti.

La gamma di prodotto Blohm Jung GmbH spazia dalle rettificatrici tangenziali "tradizionali", alle macchine orientate allo specifico applicativo, sino alle rettificatrici per la produzione seriale customizzate in base

alle esigenze del Cliente. Inoltre, i nostri tecnologi e tecnici specializzati service supportano il Cliente per tutto il ciclo di vita delle nostre rettificatrici. Dalle prove di rettifica ai corsi di formazione, dai contratti di manutenzione programmata ai retrofit, offriamo ai nostri Clienti un'assistenza tempestiva ed una consulenza personalizzata.

Nel 2008 è avvenuta la fusione dei due affermati marchi BLOHM e JUNG. L'unione del vasto know-how di Blohm Jung GmbH consente di ottenere standard sempre più elevati in termini di precisione e qualità. Come membro del gruppo UNITED GRINDING e con una rete di rappresentanti in tutto il mondo, Blohm Jung GmbH garantisce una presenza globale e la vicinanza al cliente.



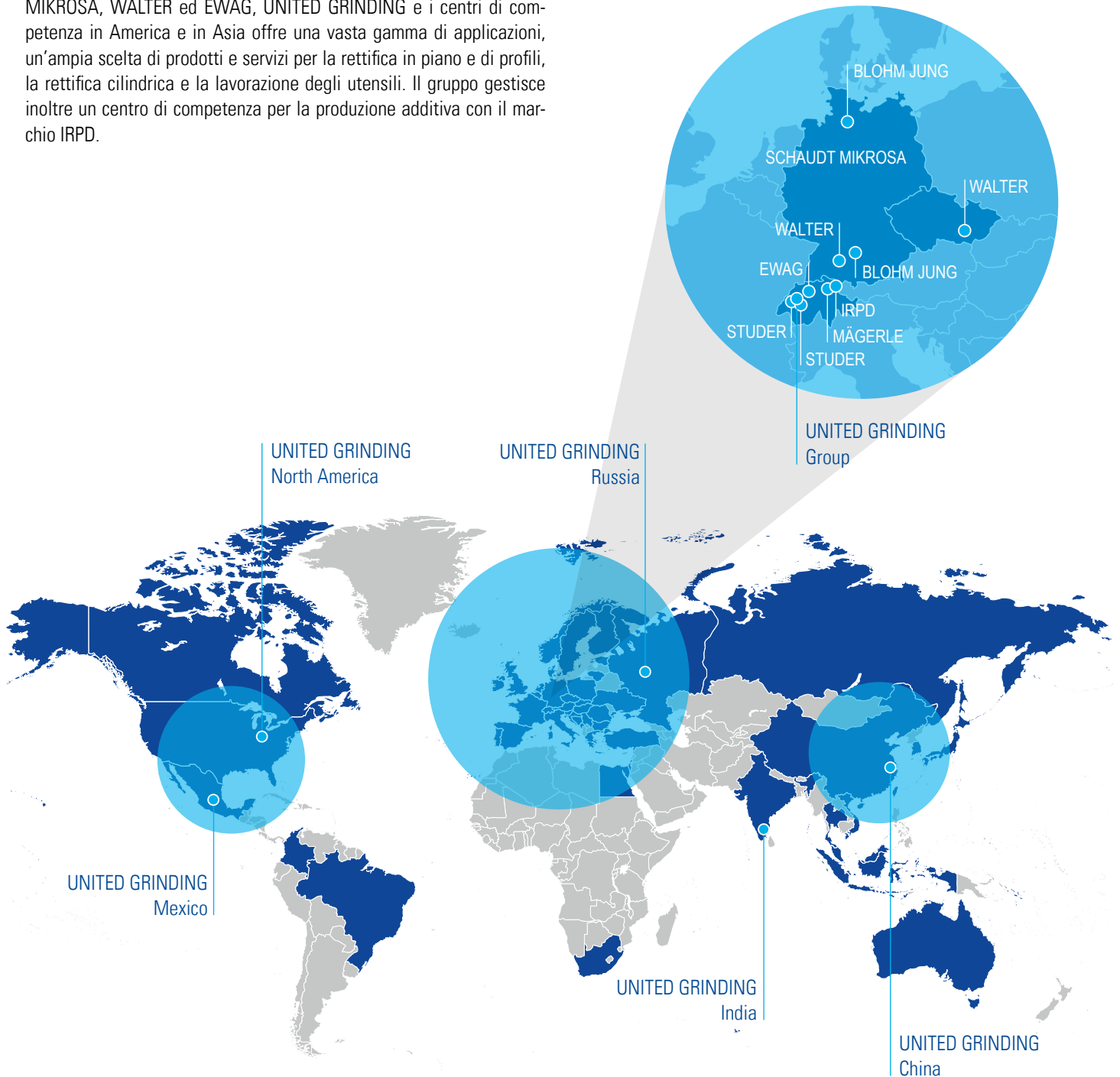
CHI SIAMO

# UNITED GRINDING GROUP

UNITED GRINDING Group è fra i leader mondiali nella produzione di macchine di precisione per rettifica, erosione, lavorazione al laser, misurazione e lavorazione combinata. Con circa 2.500 dipendenti in più di 20 sedi di produzione, di assistenza e di vendita, il gruppo aziendale è orientato al cliente e molto produttivo.

Con i suoi marchi MÄGERLE, BLOHM, JUNG, STUDER, SCHAUDT, MIKROSA, WALTER ed EWAG, UNITED GRINDING e i centri di competenza in America e in Asia offre una vasta gamma di applicazioni, un'ampia scelta di prodotti e servizi per la rettifica in piano e di profili, la rettifica cilindrica e la lavorazione degli utensili. Il gruppo gestisce inoltre un centro di competenza per la produzione additiva con il marchio IRPD.

«Vogliamo contribuire al successo dei nostri clienti»





Blohm Jung GmbH

Sede di Amburgo  
Kurt-A.-Körber-Chaussee 63-71 · 21033 Hamburg, Germania  
Tel. +49 40 33461 2000  
sales-hh@blohmjung.com

Sede di Göppingen  
Jahnstraße 80-82 · 73037 Göppingen, Germania  
Tel. +49 7161 6271 800  
sales-gp@blohmjung.com

Si prega di trovare informazioni di contatto in tutto il mondo su  
**blohmjung.com**

